

# SUPPORTS POSSIBLES POUR LES CAMÉRAS-PIÉTONS



## Axon Body 2 et Axon Body 3

Lorsque vous mettez en place votre programme de caméras-piétons, différents supports vous permettent de choisir le modèle le mieux adapté à votre usage.

Des supports à faible retenue faciles à manipuler et à détacher aux modèles à forte retenue qui deviennent une partie intégrante de l'uniforme, les supports que vous choisirez garantissent que vos caméras-piétons Axon enregistrent la vérité en toute sécurité.



### SUPPORT MOLLE SIMPLE

SKU N° 11507

Force de retenue : **ÉLEVÉE**

Le support MOLLE simple pour caméra-piéton s'intègre discrètement à la sangle MOLLE pour constituer une solution de fixation de caméra à force de retenue élevée.



### SUPPORT MOLLE DOUBLE

SKU N° 11508

Force de retenue : **ÉLEVÉE**

Le support MOLLE double pour caméra-piéton s'intègre discrètement à la sangle MOLLE pour constituer une solution de fixation de caméra à force de retenue élevée.



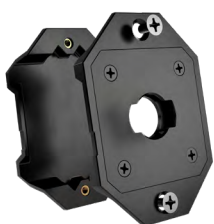
### SUPPORT MINI MOLLE

SKU N° 11703

Force de retenue : **ÉLEVÉE**

Le support mini MOLLE est une version miniature du support Single MOLLE d'Axon. Axon a travaillé en étroite collaboration avec Blauer Manufacturing, l'un des leaders des uniformes de police, pour s'assurer que le Mini MOLLE s'ajuste parfaitement à la boucle nylon MOLLE à coudre de Blauer. Cette offre spécifique à Axon peut être demandée en option avec tout nouvel uniforme Blauer acheté ou posée par un professionnel sur la plupart des autres uniformes.

*Remarque: ce support requiert la boucle nylon MOLLE de Blauer, qu'il soit utilisé sur un uniforme Blauer ou sur un autre uniforme.*



### SUPPORT ANCRÉ

SKU N° HORIZONTALE 74036 / VERTICALE 74035

Force de retenue : **ÉLEVÉE**

Le support ancré pour caméra-piéton est un support à force de retenue élevée, facile à installer, conçu pour les vêtements d'extérieur ou les gilets pare-balles dotés de divers emplacements de fixation. Son installation requiert des trous.

# SUPPORTS POSSIBLES POUR LES CAMÉRAS-PIÉTONS



## Axon Body 2 et Axon Body 3



### CLIP À AILETTES

SKU N° 74028

Force de retenue : **MOYENNE**

Le clip à ailettes pour caméra-piéton est facile à installer et se fixe à différents emplacements.

*Remarque: ce support n'est pas idéal pour les tissus particulièrement épais ou rigides*



### CLIP CEINTURE

SKU N° 11509

Force de retenue : **FAIBLE**

Le clip ceinture permet au client de porter sa caméra-piéton confortablement à n'importe quel point de sa ceinture.



### SUPPORT AIMANTÉ FLEXIBLE RENFORCÉ

SKU N° 71026

Force de retenue : **FAIBLE**

Le support aimanté flexible renforcé pour caméra-piéton est la version renforcée du support aimanté flexible. Facile à installer, il se fixe à différents emplacements et se détache de différentes façons.



### SUPPORT AIMANTÉ FLEXIBLE

SKU N° 74020

Force de retenue : **FAIBLE**

Le support aimanté flexible pour caméra-piéton est un support facile à installer, qui se fixe à différents emplacements.



### SUPPORT AIMANTÉ POUR VÊTEMENT D'EXTÉRIEUR

SKU N° 74021

Force de retenue : **FAIBLE**

Le support aimanté pour vêtement d'extérieur pour caméra-piéton est facile à installer, se fixe à différents emplacements et se détache de différentes façons.

*Remarque: déconseillé pour les caméras Axon Body 3 avec Respond car la grande quantité de métal peut affecter les performances 4G dans les zones mal couvertes.*

# SUPPORTS POSSIBLES POUR LES CAMÉRAS-PIÉTONS

Axon Body 2 et Axon Body 3



## SUPPORT VELCRO

SKU N° 74054

Force de retenue : **MOYENNE**

Le support velcro vous permet de fixer votre caméra-piéton à différents emplacements à condition que votre uniforme comprenne des velcros.

*Remarque: ce support requiert des velcros sur votre uniforme.*



## SUPPORT POCHE (PETIT ET GRAND)

SKU N° 74022 / SKU N° 74023

Force de retenue : **MOYENNE**

Le support poche est un support à force de retenue moyenne facile à installer.



## SUPPORT EN Z (HOMME ET FEMME)

SKU N° 74018 / SKU N° 74019

Force de retenue : **MOYENNE**

Le support en Z à force de retenue moyenne vous permet de porter facilement votre caméra-piéton au niveau de votre centre de gravité lorsque vous portez une chemise boutonnée.

*Remarque: ce support requiert une chemise boutonnée.*



## SUPPORT ACTION-CAM

SKU N° 11702

Force de retenue : **ÉLEVÉE**

Le support action-cam est un adaptateur de support de type GoPro compatible avec les caméras Body 3 et Body 2. Les applications sont variées : fixer à un casque avec un support pour jumelles de vision nocturne (JVN), inspecter des tunnels ou passer par-dessus des murs avec une perche à selfie, mettre en place une surveillance sur un trépied, etc.

Compatible avec la plupart des supports action-cam tiers de type GoPro.

*Remarque: les supports tiers sont vendus séparément.*



## SUPPORT INCLINABLE

SKU N° 74034

Force de retenue : **MOYENNE/ÉLEVÉE**

L'angle d'inclinaison du support inclinable pour caméra-piéton est facile à régler lorsque la caméra est fixée.

*Remarque: requiert un support de base..*

