

# SUPPORTS POSSIBLES POUR LES CAMÉRAS-PIÉTONS

## Pour Axon Body 2, Axon Body 3 et Axon Body 4



Lorsque vous mettez en place votre programme de caméras-piétons, différents supports vous permettent de choisir l'option la mieux adaptée à votre usage.

Des supports à faible retenue faciles à manipuler et à détacher aux modèles à forte retenue qui deviennent une partie intégrante de l'uniforme, les supports que vous choisissez garantissent que vos caméras-piétons Axon enregistrent la vérité en toute sécurité.



### SUPPORT MINI MOLLE

Force de retenue : **ÉLEVÉE**

Le support Mini Molle est une version miniature du support Molle simple d'Axon. Axon a travaillé en étroite collaboration avec Blauer Manufacturing, l'un des principaux fournisseurs des uniformes de police, pour s'assurer que le support Mini Molle s'ajuste parfaitement à la boucle nylon Molle à coudre de Blauer. Cette offre spécifique à Axon peut être demandée en option avec tout nouvel uniforme Blauer acheté, ou être posée par un professionnel sur la plupart des autres uniformes.

*Remarque : ce support requiert la boucle nylon Molle de Blauer, qu'il soit utilisé sur un uniforme Blauer ou sur un autre uniforme.*



### SUPPORT MOLLE SIMPLE

Force de retenue : **ÉLEVÉE**

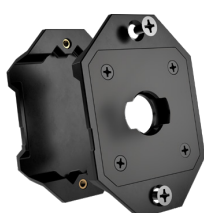
Le support Molle simple pour caméra-piéton s'intègre discrètement à la sangle Molle pour constituer une solution de fixation de caméra à force de retenue élevée.



### SUPPORT MOLLE DOUBLE

Force de retenue : **ÉLEVÉE**

Le support Molle double pour caméra-piéton s'intègre discrètement à la sangle Molle pour constituer une solution de fixation de caméra à force de retenue élevée.



### SUPPORT ANCRÉ

Force de retenue : **ÉLEVÉE**

Le support ancré pour caméra-piéton est un support à force de retenue élevée, facile à installer, conçu pour les vêtements d'extérieur ou les gilets pare-balles. Il permet divers emplacements de fixation. Ce support semi-permanent se porte de préférence sur un vêtement d'extérieur ou un gilet pare-balles, et nécessite des trous pour sa mise en place. Il est disponible en version horizontale ou verticale.

# SUPPORTS POSSIBLES POUR LES CAMÉRAS-PIÉTONS



Pour Axon Body 2, Axon Body 3 et Axon Body 4



## SUPPORT ACTION-CAM

Force de retenue : **ÉLEVÉE**

Le support action-cam est un adaptateur de support de type GoPro, compatible avec les caméras Axon Body. Les applications sont variées : fixation sur un casque avec un support pour jumelles de vision nocturne (JVN), inspection de tunnels souterrains ou par-dessus un mur avec une perche à selfie, mise en place d'une surveillance sur un trépied, etc. Compatible avec la plupart des supports action-cam tiers de type GoPro. *Remarque : les supports tiers sont vendus séparément.*



## SUPPORT À PATCH

Force de retenue : **ÉLEVÉE**

Le support à patch est idéal dans les situations où l'utilisateur a besoin d'une solution de fixation fiable et durable, compatible avec son gilet et son patch de poitrine, tout en offrant une retenue élevée. Compatible avec une zone de fixation velcro de 10 cm de haut.



## SUPPORT SLIM

Force de retenue : **ÉLEVÉE**

Le support Slim est un support Rapidlock polyvalent, léger et discret, de faible encombrement et à retenue élevée. Ce support est idéal pour les situations où les clips à ailettes ou les supports Molle ne sont pas utilisables en raison de l'espace limité, mais où une force de retenue est nécessaire.



## SUPPORT POUR VESTE

Force de retenue : **ÉLEVÉE**

Le support pour veste est destiné à fixer les caméras-piétons sur les vestes et les uniformes en tissu épais et n'est pas magnétique.



## CLIP À AILETTES À RETENUE ÉLEVÉE

Force de retenue : **ÉLEVÉE**

Le clip à ailettes à retenue élevée offre une force de retenue presque deux fois supérieure à celle du clip à ailettes standard et n'est pas magnétique.

# SUPPORTS POSSIBLES POUR LES CAMÉRAS-PIÉTONS



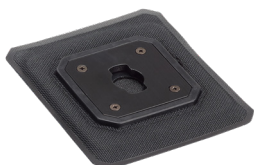
Pour Axon Body 2, Axon Body 3 et Axon Body 4



## SUPPORT INCLINABLE

Force de retenue : **MOYENNE/ÉLEVÉE**

L'angle d'inclinaison du support inclinable pour caméra-piéton est facile à régler lorsque la caméra est fixée. *Remarque : ce dispositif nécessite un support Rapidlock de base, tel que le clip à ailettes ou le support Molle.*



## SUPPORT VELCRO

Force de retenue : **MOYENNE**

Le support velcro vous permet de fixer votre caméra-piéton à différents emplacements, à condition que votre uniforme comprenne des emplacements velcro. *Remarque : ce support requiert des emplacements velcro sur votre uniforme.*



## SUPPORT EN Z (HOMME ET FEMME)

Force de retenue : **MOYENNE**

Le support en Z à force de retenue moyenne vous permet de porter facilement votre caméra-piéton au niveau de votre centre de gravité lorsque vous portez une chemise boutonnée. *Remarque : ce support requiert une chemise boutonnée.*



## CLIP À AILETTES

Force de retenue : **MOYENNE**

Le clip à ailettes pour caméra-piéton est facile à installer et se fixe à différents emplacements. *Remarque : ce support n'est pas idéal pour les tissus particulièrement épais ou rigides.*



## SUPPORT POCHE (PETIT ET GRAND)

Force de retenue : **MOYENNE**

Le support poche est un support à force de retenue moyenne, facile à installer.

# SUPPORTS POSSIBLES POUR LES CAMÉRAS-PIÉTONS

Pour Axon Body 2, Axon Body 3 et Axon Body 4



## SUPPORT AIMANTÉ FLEXIBLE RENFORCÉ

Force de retenue : **FAIBLE**

Le support aimanté flexible renforcé pour caméra-piéton est la version renforcée du support aimanté flexible. Facile à installer, il se fixe à différents emplacements et se détache de différentes façons.



## SUPPORT AIMANTÉ FLEXIBLE

Force de retenue : **FAIBLE**

Le support aimanté flexible pour caméra-piéton est un support facile à installer, qui se fixe à différents emplacements.



## CLIP CEINTURE

Force de retenue : **FAIBLE**

Le clip ceinture permet à l'agent de porter sa caméra-piéton, facilement et confortablement, à n'importe quel point de sa ceinture. *Remarque : cette option n'est pas recommandée pour l'Axon Body 4, car son format plus haut n'est généralement pas aussi confortable.*



## SUPPORT AIMANTÉ POUR VÊTEMENT D'EXTÉRIEUR

Force de retenue : **FAIBLE**

Le support aimanté pour vêtement d'extérieur pour caméra-piéton est facile à installer, se fixe à différents emplacements et se détache de différentes façons. *Remarque : ce support est déconseillé pour les caméras Axon Body 3 avec Respond et Respond+ car la grande quantité de métal peut affecter les performances LTE dans les zones mal couvertes.*

